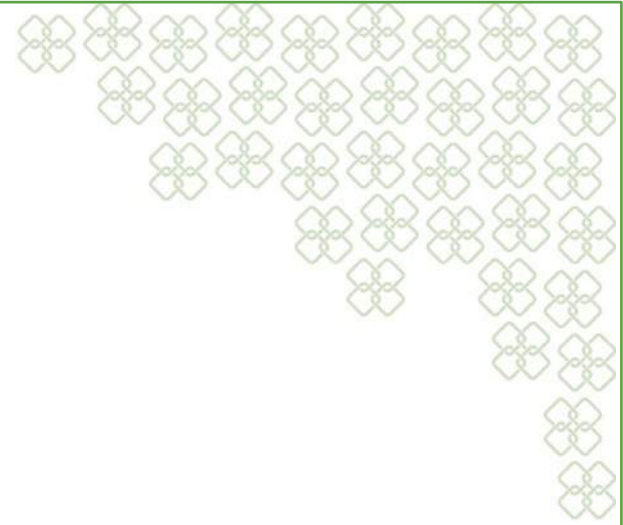




Woonzorgzone Monnikenhof

Infovergadering buurtbewoners 20/06/2017

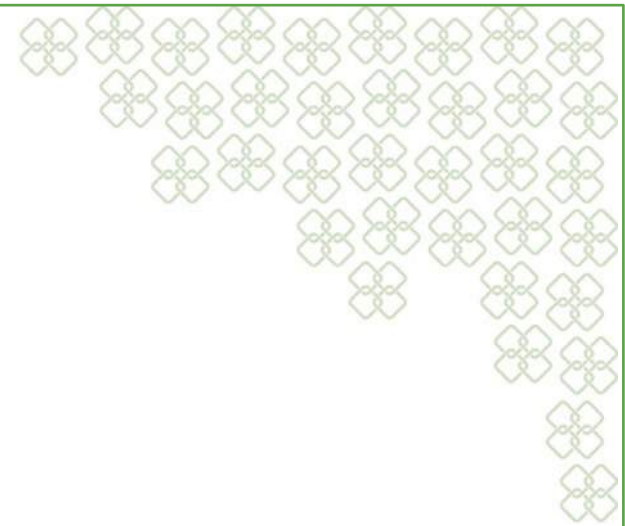


Op het programma:

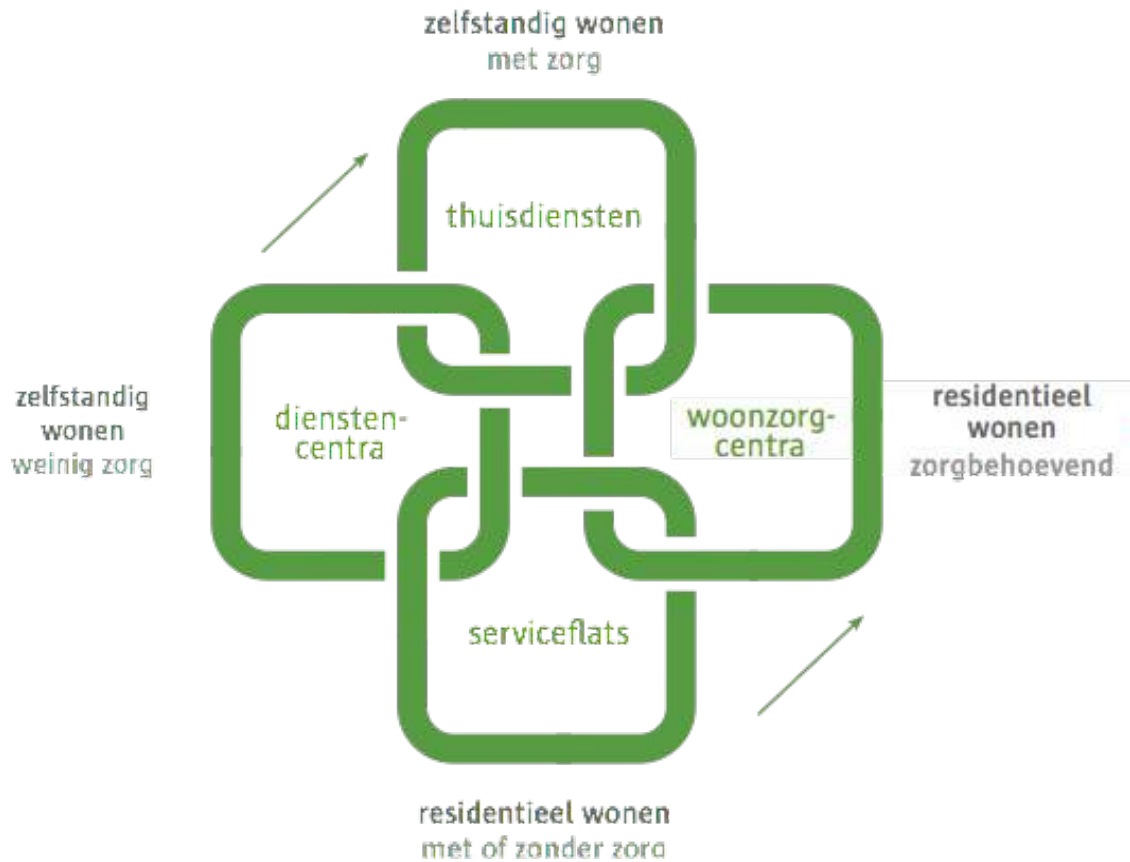
- 1. Voorstelling Zorgbedrijf Antwerpen**
- 2. Bouwprogramma en timing**
- 3. Impact voor de buurt?**
- 4. Heeft u nog vragen?**

A group of elderly people are dancing joyfully in a well-lit room. In the foreground, two women are smiling broadly with their arms raised. The woman on the left has short blonde hair and is wearing a black top and a necklace with large orange and green beads. The woman on the right has short brown hair, wears glasses, a peach-colored blouse, and a dark patterned jacket. In the background, other people are also dancing, and the room is decorated with warm, glowing lights, possibly for a holiday celebration.

Voorstelling Zorgbedrijf Antwerpen



seniorenpijler



jeugdpijler



Missie

We vullen de **ontbrekende schakel(s)** in zodat iedereen, aan een betaalbare prijs, de kans krijgt om **comfortabel ouder te worden.**





Visie

Iedereen in onze stad of gemeente, ook **de hulp-behoevende**, heeft het recht om **comfortabel** te leven.



Visie

Daarom bieden we **aan huis en in de wijk of buurt alle diensten** die een mens nodig heeft om zo aangenaam mogelijk **zelfstandig** te kunnen leven.



Visie

Met competent en **gemotiveerd personeel**, met een aanbod dat kwaliteit en **vernieuwing** vooropstelt en met een **heldere prijzenpolitiek**, streven we altijd naar diensten die het leven van onze klanten kwaliteitsvol maken en die ons bedrijf **financieel gezond** houden.



Onze waarden

ZONDER ONDERSCHIED

We hebben respect voor iedereen.

KLANTGERICHT

We zijn er voor de klant die keuzevrijheid heeft in ons dienstenassortiment.

MET HART EN ZIEL

We handelen met verstand, maar evengoed met gevoel.

MIDDELENBEWUST

We gaan doordacht om met geld, middelen en tijd.

SAMEN

We steken samen de handen uit de mouwen voor een goed resultaat.



INTEGER

We zijn correct en betrouwbaar.

PROFESSIONEEL

We bewijzen het vertrouwen waard te zijn.

OPEN

We zeggen de dingen zoals ze zijn.

FIER

We zouden zelf iedereen doorverwijzen naar onze diensten.

ONDERNEMEND

We onderzoeken, we overleggen, we beslissen en we realiseren.



LEGENDE

-  Dienstencentrum
-  Serviceflats
-  Woonzorgcentrum
-  Winkel - De Schakel
-  ZNA





Bouwprogramma & timing

Woonzorgcentrum Monnikenhof

Masterplan: 3 fasen

Woonzorgcentrum Monnikenhof



Fase 1: uitbreiding woonzorgcentrum

Fase 2: renovatie bestaand woonzorgcentrum

Fase 3: bouw serviceflats

Fase 1: uitbreiding woonzorgcentrum

Vorbereiding en archeologisch onderzoek tot begin september.

Timing werken: van begin september 2017 tot maart 2019

Fase 1

Uitbreiding woonzorgcentrum van
81 naar 114 bewoners (inclusief
zorgflats na fase 2) *Start:*

september 2017

Klaar voor eerste bewoners:

Maart 2019



Fase 2: renovatie bestaand woonzorgcentrum en bouw dagverzorgingscentrum

Timing: van januari 2019 tot augustus 2019

Verbouwing cafetaria, kapper, fysio, 4 tweepersoonskamers naar 3 eenpersoonskamers, bouw dagverzorgingscentrum en optimalisatie parking



Fase 2

Verbouwing cafetaria,
kapper, fysio, 4
tweepersoonskamers naar 3
eenpersoonskamers, bouw
dagverzorgingscentrum en
optimalisatie parking
Start: januari 2019
Klaar: augustus 2019

monikkenhofstraat

84/02v
Dooms, Pieter &
Vermeulen,
Martha
Antwerpsebaan
138
2040 Berendrecht

84/02z
Lenaerts, Román
Antwerpsebaan
134/1
2040 Berendrecht

84/02d
Huybrechts,
Harmen &
Verstraete, Erika
Antwerpsebaan
104
2040 Berendrecht

84/021c
Van Der Auwera, Albertus
Antwerpsebaan 192
2040 Berendrecht

84/02m
Celen, Kathleen &
Vlaanderen,
Stefaan
Antwerpsebaan
150
2040 Berendrecht

88/02k
Stuykerboek, Gustaaf &
Radic, Marie
Monikkenhofstraat 105/1
2040 Berendrecht

80k, 80n en 80r
Opp: 15.214,84m²

Relevantheil

BUS

BUS

BUS

BUS

BUS

Fase 3: bouw serviceflats

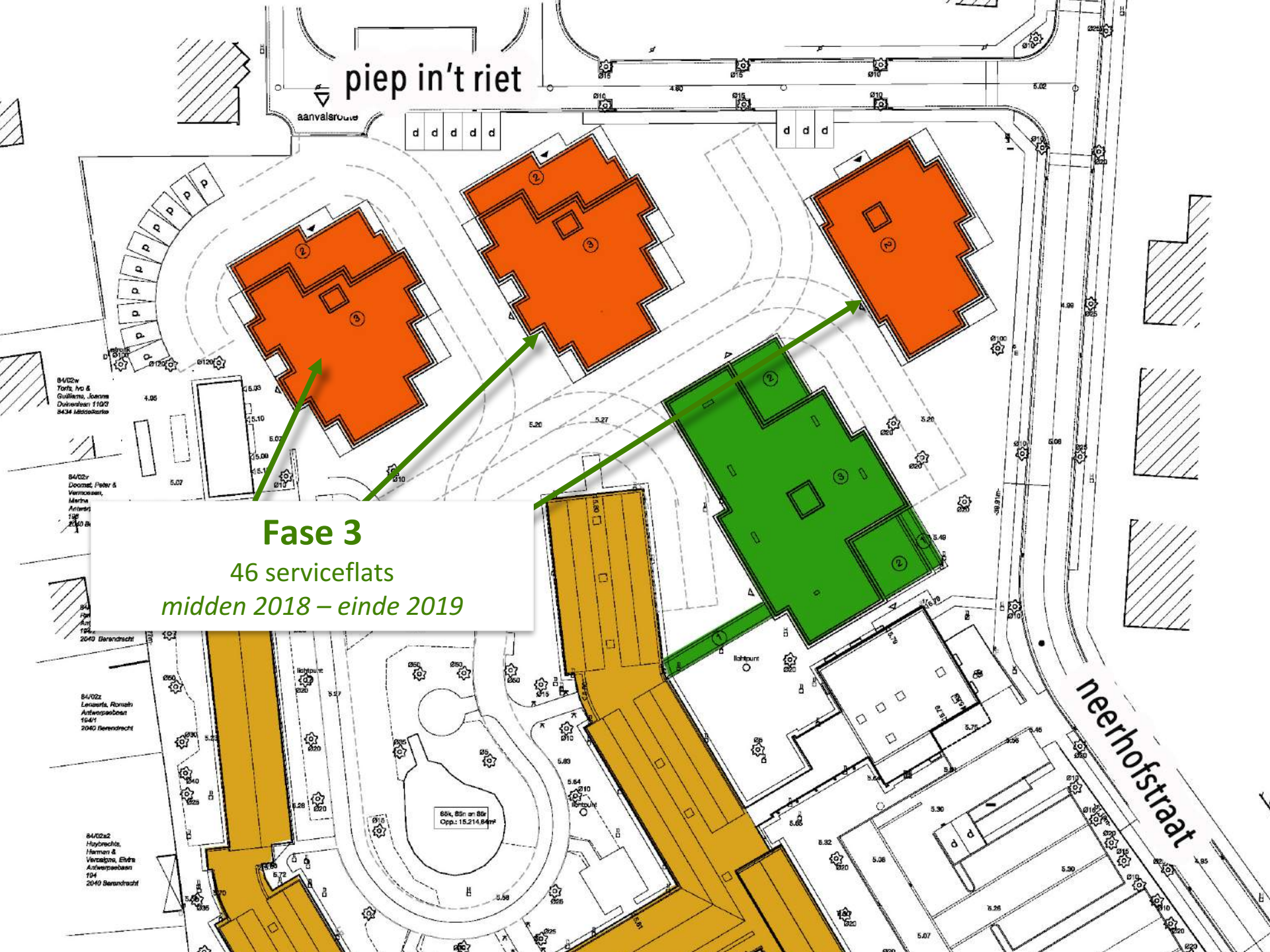
Timing: van midden 2018 tot einde 2019

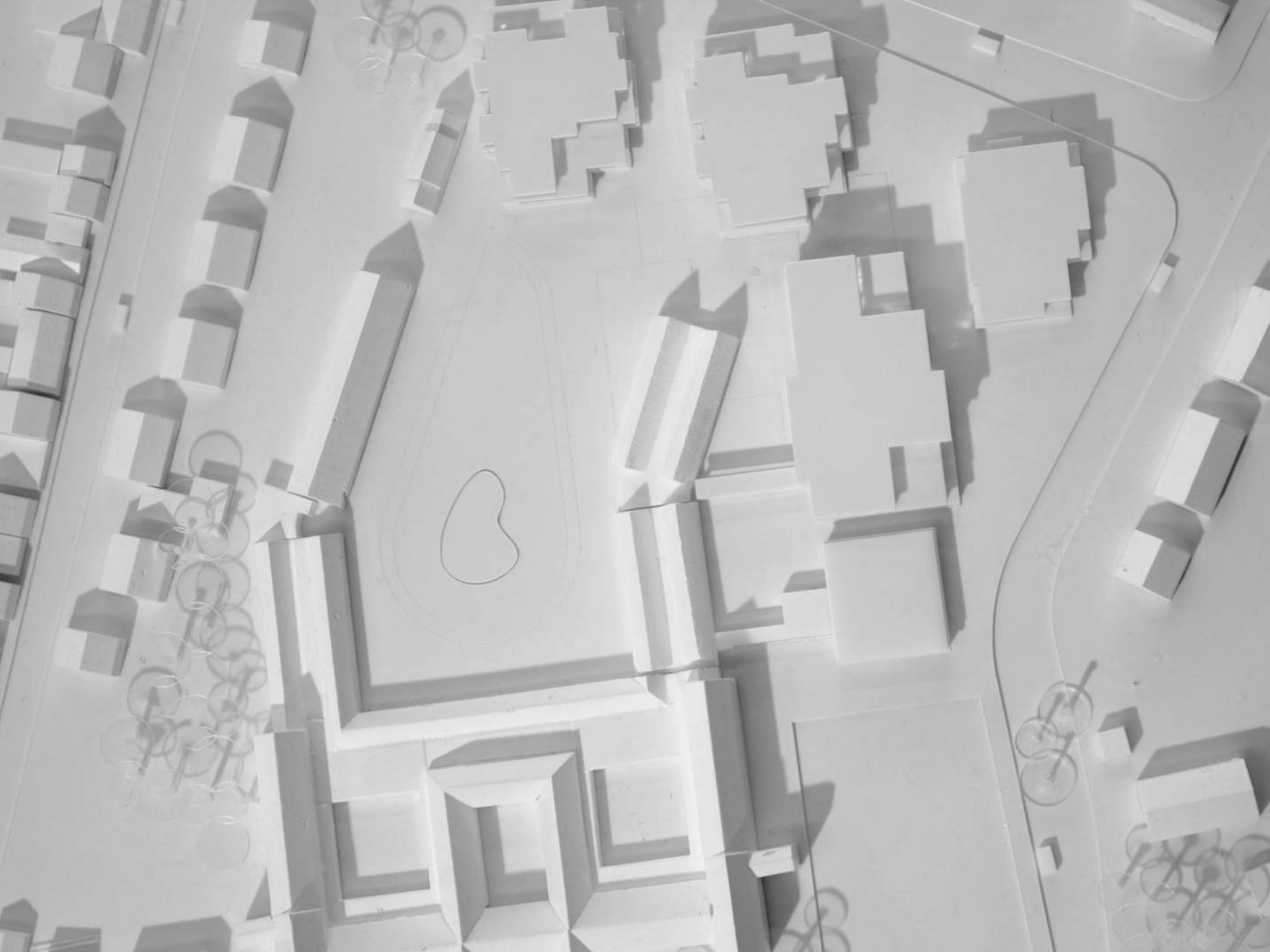
Bouwvergunning in orde, aannemer nog niet toegekend.

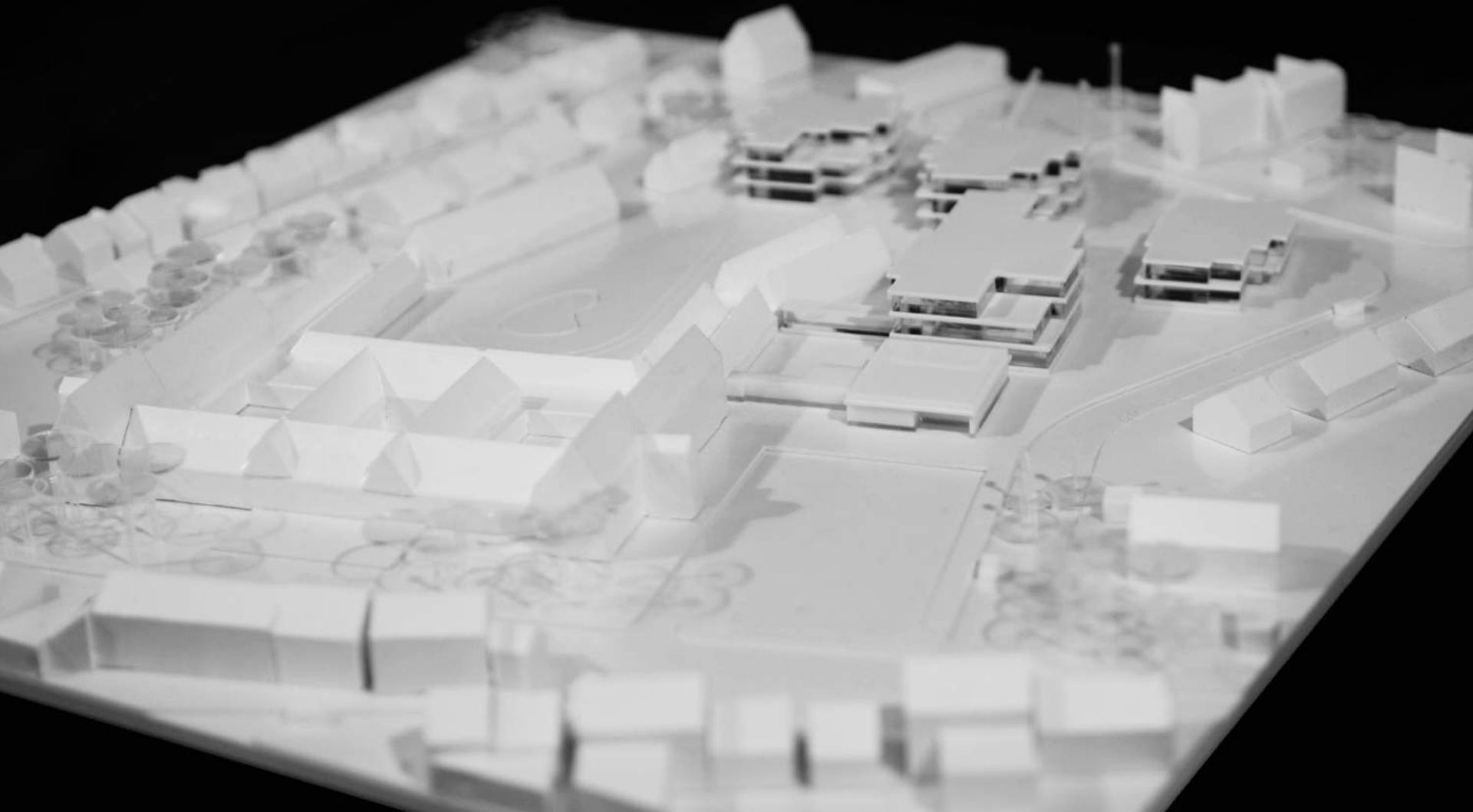
piep in't riet

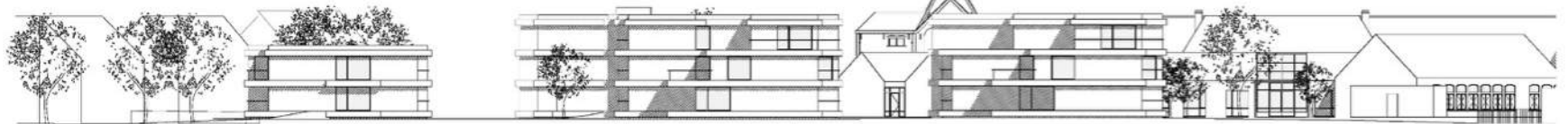
Fase 3

46 serviceflats
midden 2018 – einde 2019

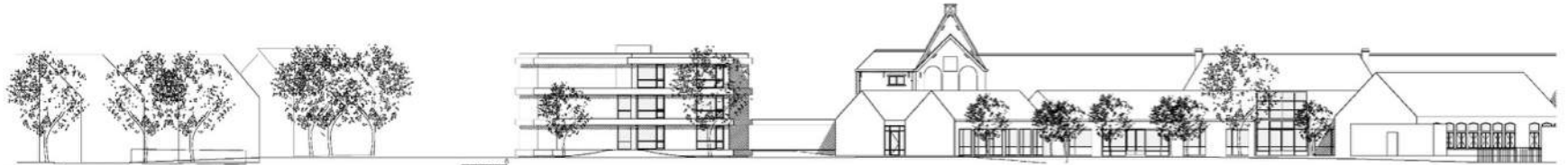








Aanzicht noord SF

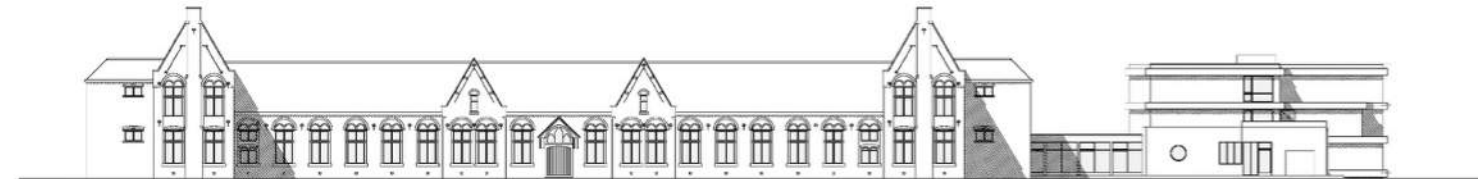


Aanzicht noord



Aanzicht oost

zijaanzichten



Aanzicht zuid



A close-up photograph of a plate of Dutch food. The plate contains several golden-brown fried potatoes, a meatball in a rich brown sauce, and a boiled potato with a cherry on top. A glass of water is visible in the background. The text "Impact voor de buurt" is overlaid in white on the image.

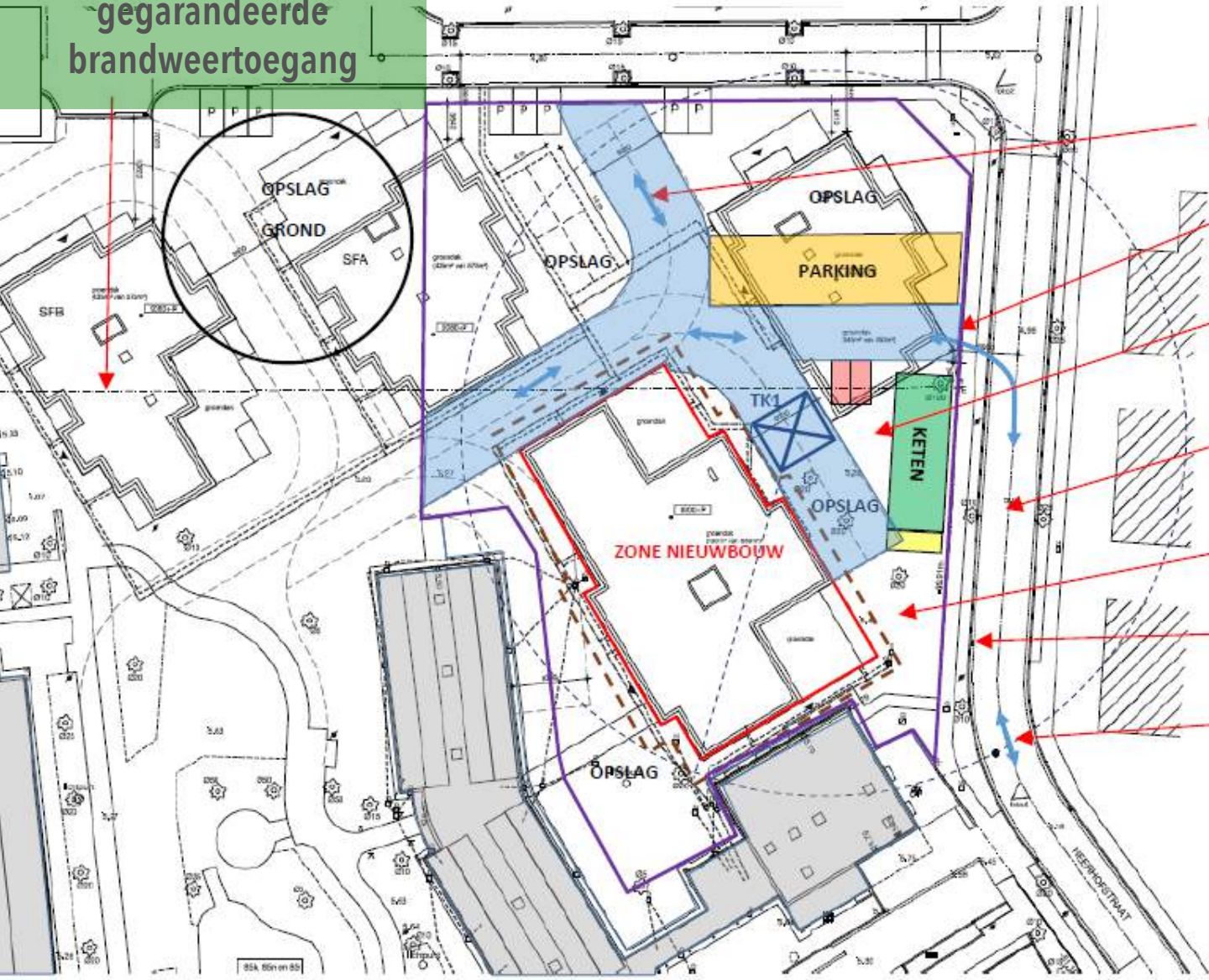
Impact voor de buurt

Werfinrichtingsplan fase 1 en fase 2

Aanrijroutes werfverkeer

- **Werkverkeer**
- **Wervingangen, leveringen en aanrijroutes werkverkeer**
- **Groenvoorziening: nieuw aanplantingsplan in opmaak**
- **Parkeren:**
tijdelijk parkeerverbod in overleg met verkeerspolitie
- **Afspraken met aannemer**

gegarandeerde
brandweertoeegang



Keren op eigen terrein

creëren
werftoegang

Werfaansluiting water
Verdeelkast elektriciteit + verlichting

Parkeerverbod in Neerhoefstraat
vanaf Monnikenhofstraat tot
kruispunt Piep-in't-Riet

brandweerpoot
behouden
maar UIT DIENST

Lozing bronbemaling

In- en uitrijroutes van werfverkeer
via Neerhoefstraat (vanuit en naar
Monnikenhofstraat)

Werkverkeer

- **We proberen de hinder voor de buurt zo veel mogelijk te beperken.**
 - ✓ Werkverkeer maximaal op het werfterrein.
 - ✓ Toegang tot de werf zo dicht mogelijk bij de Monnikenhofstraat.
- **Werkverkeer: maandag tot vrijdag**

Occasioneel en in overleg kan er een keer op zaterdag gewerkt worden.

Werfverkeer

- In- en uittrit werf aan de kant van Neerhoefstraat
- Aan- en uitrijroutes via Monnikenhofstraat en Neerhoefstraat:
dit impliceert een parkeerverbod in de Neerhoefstraat.
- Parking voor aannemers en bestuur op werfterrein.
- Laden en lossen op werfterrein.
- Keren van vrachtverkeer zoveel mogelijk op werfterrein.

Werkverkeer piekmomenten

- **Piekmomenten in het werkverkeer doen zich voor bij volgende werkzaamheden:**
 - Graafwerken: grondtransporten
 - Betonstorten vloerplaten:
funderingen / plaat gelijkvloers / plaat verdieping / dakplaat
 - Levering structurele elementen: kalkzandsteenelementen
 - Uitvoeren dekvloeren: chapewagens
 - Omgevingsaanleg

Presentatie beschikbaar op website: 21 juni
Informatiepanelen in het woonzorgcentrum in juli

Hoe zal het nieuwe Monnikenhof er uiteindelijk uitzien?



Hoe zal het nieuwe Monnikenhof er uiteindelijk uitzien?





woonzorgcentrum



serviceflats



Een modelkamer bezoeken?

We houden de buurt op de hoogte van de werken.

In de loop van 2018 organiseren we kijkmomenten waarop u een modelkamer kunt bezoeken.

Vragen?



Directie woonzorgcentrum Monnikenhof:

tel. 03 561 16 11

wzc.monnikenhof@zorgbedrijf.antwerpen.be

Projectleider aannemer Van Roey nv

03 340 17 11

info@vanroey.pro

Klantendienst Zorgbedrijf Antwerpen

tel. 03 431 31 31

klantendienst@zorgbedrijf.antwerpen.be

A photograph of a group of elderly people sitting at tables in a dining room. The people are smiling and talking, creating a warm and social atmosphere. The background is slightly blurred, focusing attention on the individuals in the foreground. A semi-transparent green banner is overlaid at the bottom of the image, containing the text 'Bedankt' and 'Voor jullie aandacht'.

Bedankt

Voor jullie aandacht



Overheidsorganisatie van het Jaar[®] 2016
Organisation publique de l'Année[®] 2016

www.zorgbedrijf.antwerpen.be