

Sint Andries

Type 1: Assistentiewoning met 1 slaapkamer en terras

 Oever 11, 2000 Antwerpen

Nieuwbouwflat met alle comfort in hartje Antwerpen

Huurprijs:

1.329,28 euro per maand incl. servicekost (dagprijs = 42,88 euro)

Koopprijs:

302.000 euro excl. servicekost (8,74 euro per dag)

Kostenvoorschot: 100 per maand (incl. water - gas)

AANTAL SLAAPKAMERS

1

OPPERVLAKTE

55-59 m² netto

TERRAS

✓ **Aanwezig**

HUURVOORSCHOT

25x dagprijs

SANITAIR

- ▶ WC
- ▶ Badkamer
- ▶ Inloopdouche

MEER INFORMATIE

Dit type flat is beschikbaar op de 1ste, 2de en 3de verdieping. Van dit type zijn er 3 flats beschikbaar.

Keuken

- ▶ Aanwezige toestellen: inductiekookplaat, dampkap met koolstoffilter, koelkast, vriezer, combi-oven, vaatwasser, inbouwspoelbak en keukenkraan.
- ▶ Keukenaanrecht met stopcontacten en verlichting boven werkvlak
- ▶ Kolomkasten met koelkast/diepvries en combi-oven
- ▶ Onderkasten met laden, vuilnisbak en vaatwasser

Woonkamer

- ▶ Aansluitingen voorzien (coax en UTP)
- ▶ Toegang tot terras via schuifraam vanuit de slaapruiimte
- ▶ Videofoon + deurbel aanwezig. Videofoon is aanwezig thv van de centrale inkomdeur. Hierdoor kan u de bezoekers toegang geven tot het gebouw.
- ▶ Elke flat heeft ook aan de inkomdeur van de flat een aparte deurbel.

Slaapkamer

- ▶ 1 slaapkamer
- ▶ Ruimte om kleerkast te zetten
- ▶ Tv-aansluiting aanwezig

Berging

- ▶ Er is een gemeenschappelijke verwarmingsinstallatie voor verwarming en sanitair warm water: via satellietunit wordt het verbruik per flat apart uitgemeten. Telling van energieverbruik gebeurt in de satellietmodule in de berging van de flat, maw elke bewoner betaalt zijn eigen gebruik.
- ▶ Elektriciteit: eigen meter
- ▶ Aansluiting voor wasmachine en droogkast (condensatiedroogkast)
- ▶ Aansluitingen voor internet en telefonie. Klant kan eigen provider kiezen (Proximus of Telenet)

Verlichting

- ▶ Armaturen worden voorzien in de badkamer, berging en terras en inkom
- ▶ De armaturen in de zit-eetruimte, keuken, slaapkamer worden voorzien door de bewoner

Toegangscontrole

- ▶ Toegang tot de flat via badge
- ▶ Deze badge biedt ook toegang tot de fietsenstalling

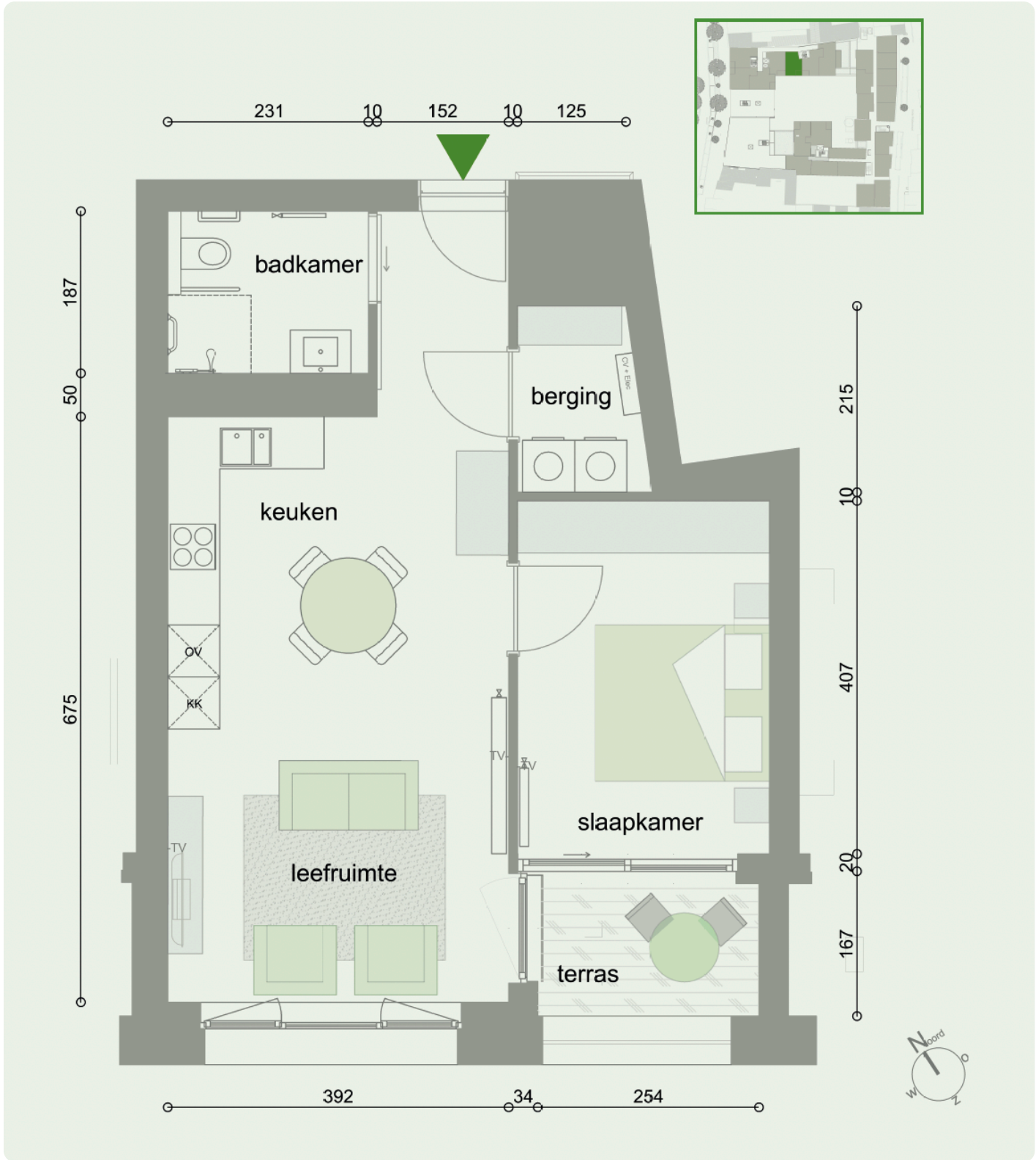
Materialen

- ▶ Vloer leef-woonruimte, slaapkamer: vinylparket
- ▶ Vloer badkamer: keramische tegel
- ▶ Wand badkamer: keramische tegel tegen de wand
- ▶ Plinten: keramisch / gelakte houten plinten
- ▶ Gordijnrails (voor overgordijnen en glasgordijnen) worden voorzien door Zorgbedrijf Antwerpen, de gordijnen zelf voorziet de bewoner.
- ▶ Zonwerend glas waar nodig

Algemeen

- ▶ Afvalberging op het gelijkvloers – toegankelijk vanop het binnenplein
- ▶ Ondergrondse fietsenstalling
- ▶ Geen mogelijkheid tot elektrisch opladen voor fietsen in de fietsenstalling
- ▶ Branddetectie gekoppeld aan een brandcentrale met doormelding naar de meldkamer

PLATTEGROND



- Telefoon: **034313131**
- E-mail: **klantendienst@zorgbedrijf.be**
- Website: **<https://www.zorgbedrijf.antwerpen.be/sint-andries>**

