

# Pulhof

**Type 3: Assistentiewoning met 2 slaapkamers en terras**

**Nieuwbouwflat met alle comfort in de Pulhofwijk in Berchem.**

 *Floralienlaan 400 C*  
*2600 Berchem*

Huurprijs: 1.454,21 euro per maand  
incl. servicekost (dagprijs = 46,91 euro)

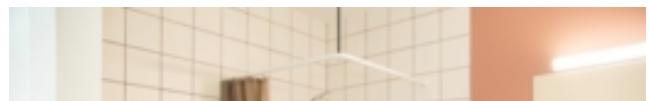
Koopprijs: 350.000 euro excl.  
servicekost (8,57 euro per dag per flat)

Aantal slaapkamers: 2

Oppervlakte: 80-84m<sup>2</sup> netto

Sanitair:

- WC
- Badkamer
- Inloopdouche



 Telefoon: **034313131**

 E-mail: **klantendienst@zorgbedrijf.be**

 Website:

**<https://www.zorgbedrijf.antwerpen.be/assistentiewoningen-pulhof>**

 **Zorgbedrijf**  
Antwerpen

**A**

# Pulhof

## Type 3: Assistentiewoning met 2 slaapkamers en terras

---

### Nieuwbouwflat met alle comfort in de Pulhofwijk in Berchem.

 Floraliënlaan 400 C  
2600 Berchem

Huurprijs: 1.454,21 euro per maand  
incl. servicekost (dagprijs = 46,91  
euro)

Koopprijs: 350.000 euro excl.  
servicekost (8,57 euro per dag per  
flat)

---

Meer informatie:

Dit type flat is beschikbaar op de  
gelijkvloerse, 1ste en 2de verdieping.  
Van dit type zijn er 3 flats  
beschikbaar.

Keuken:

- Aanwezige toestellen: inductie  
kookplaat, dampkap met  
koolstoffilter, koelkast, vriezer,  
combi-oven, ijsbewerkingstoestel

 Telefoon: **034313131**

 E-mail: **klantendienst@zorgbedrijf.be**

 Website:

**<https://www.zorgbedrijf.antwerpen.be/assistentiewoningen-pulhof>**

 **Zorgbedrijf**  
Antwerpen

**A**

voorzien (vaatwasser zelf is niet voorzien).

- Keukenaanrecht met stopcontacten en verlichting boven werkvlak
- 2 kolomkasten: koelkast/diepvries en combi-oven
- Onderkasten:
  - Vuilnisbak onder de spoelbak
  - Handdoekdrager onder de spoelbak
  - Nis om een vaatwasser in te plaatsen
  - Besteklade
  - Onderkasten en laden

### Woonkamer

- Huidige inrichting: 1 2-zit en 1 1-zit, salontafel, TV-meubel en wand om kast tegenaan te zetten, 1 tafel met 4 stoelen
- Toegang tot terras via draaideur vanuit de



Telefoon: **034313131**



E-mail: **klantendienst@zorgbedrijf.be**



Website:

**<https://www.zorgbedrijf.antwerpen.be/assistentiewoningen-pulhof>**

 **Zorgbedrijf**  
Antwerpen



bezoekers toegang geven tot het gebouw.

- Elke flat heeft ook aan de inkomdeur van de flat een aparte deurbel.

### Slaapkamer:

- 2 slaapkamers
- Wand van 2m40 voor kleerkast te zetten
- In slaapkamer is TV aansluiting aanwezig

### Berging

- Er is een gemeenschappelijke verwarmingsinstallatie voor verwarming en sanitair warm water: via satellietunit wordt het verbruik per flat apart uitgemeten. Telling van energieverbruik gebeurt in de satellietmodule in de berging van de flat, maw elke bewoner betaalt zijn eigen gebruik.
- Elektriciteit: eigen meter
- Aansluiting voor wasmachine



Telefoon: **034313131**



E-mail: **klantendienst@zorgbedrijf.be**



Website:

**<https://www.zorgbedrijf.antwerpen.be/assistentiewoningen-pulhof>**

 **Zorgbedrijf**  
Antwerpen



provider kiezen (Proximus of Telenet)

### Verlichting:

- Armaturen worden voorzien in de badkamer, berging en terras en inkom
- De armaturen in de ziteetruimte, keuken, slaapkamer worden voorzien door de bewoner

### Toegangscontrole

- Toegang tot de flat via badge
- Deze badge biedt ook toegang tot de fietsenstalling

### Materialen

- Vloer leef-woonruimte, slaapkamer badkamer: keramische tegel
- Wand badkamer: keramische tegel tegen de wand
- Plinten: keramisch / gelakte houten plinten
- Gordijnrails (voor



Telefoon: **034313131**



E-mail: **klantendienst@zorgbedrijf.be**



Website:

**<https://www.zorgbedrijf.antwerpen.be/assistentiewoningen-pulhof>**

 **Zorgbedrijf**  
Antwerpen



## Algemeen

- Geen afvalberging
- Fietsenstalling: bovengrondse fietsenstalling + ondergrondse afgesloten fietsenstalling in parking Ruytenburg

## Aanvullend (technieken)

- Branddetectie gekoppeld aan een brandcentrale met doormelding naar de meldkamer
- Geen zonneweringen maar zonwerend glas
- Zonnepanelen voor de gemene delen + LDC



Telefoon: **034313131**



E-mail: **klantendienst@zorgbedrijf.be**



Website:

**<https://www.zorgbedrijf.antwerpen.be/assistentiewoningen-pulhof>**

 **Zorgbedrijf**  
Antwerpen





Telefoon: **034313131**



E-mail: **klantendienst@zorgbedrijf.be**



Website:

**<https://www.zorgbedrijf.antwerpen.be/assistentiewoningen-pulhof>**

**Zorg**bedrijf  
Antwerpen

