

De Bonte Specht

Type E: Assistentiewoning met 2 slaapkamers en terras

 Bosuilplein 9, 2100 Deurne

Handig ingerichte, comfortabele woning in een aangename omgeving

Huurprijs:

1.342,61 euro (incl. servicekost) (dagprijs = 43,31 euro)

Koopprijs:

217.000 euro + servicekost van 8,97 euro per dag

Kostenvoorschot: 35 euro per maand

AANTAL SLAAPKAMERS

2

OPPERVLAKTE

> 60 m²

TERRAS

✓ Aanwezig

HUURVOORSCHOT

25 x dagprijs

MEER INFORMATIE

- ▶ personalarmsysteem 24/24
- ▶ noodoproepsysteem
- ▶ deuren met badge
- ▶ berging
- ▶ terras of tuintje
- ▶ open keuken met elektrische kookplaat en dampkap

Telefoon: **034313131**

E-mail: klantendienst@zorgbedrijf.be

Website: <https://www.zorgbedrijf.antwerpen.be/serviceflats-de-bonte-specht>

- ▶ badkamer met lavabo en toilet
- ▶ inloopdouche
- ▶ ventilatiesysteem
- ▶ zonwering op sommige ramen
- ▶ plaats voor wasmachine en droogkast
- ▶ plaats voor vaatwasser
- ▶ parlofoon
- ▶ in het gebouw:
 - ▶ fietsenberging en oplaadpunt voor elektrische fietsen
 - ▶ lift
 - ▶ afvalverwerking verloopt via containers

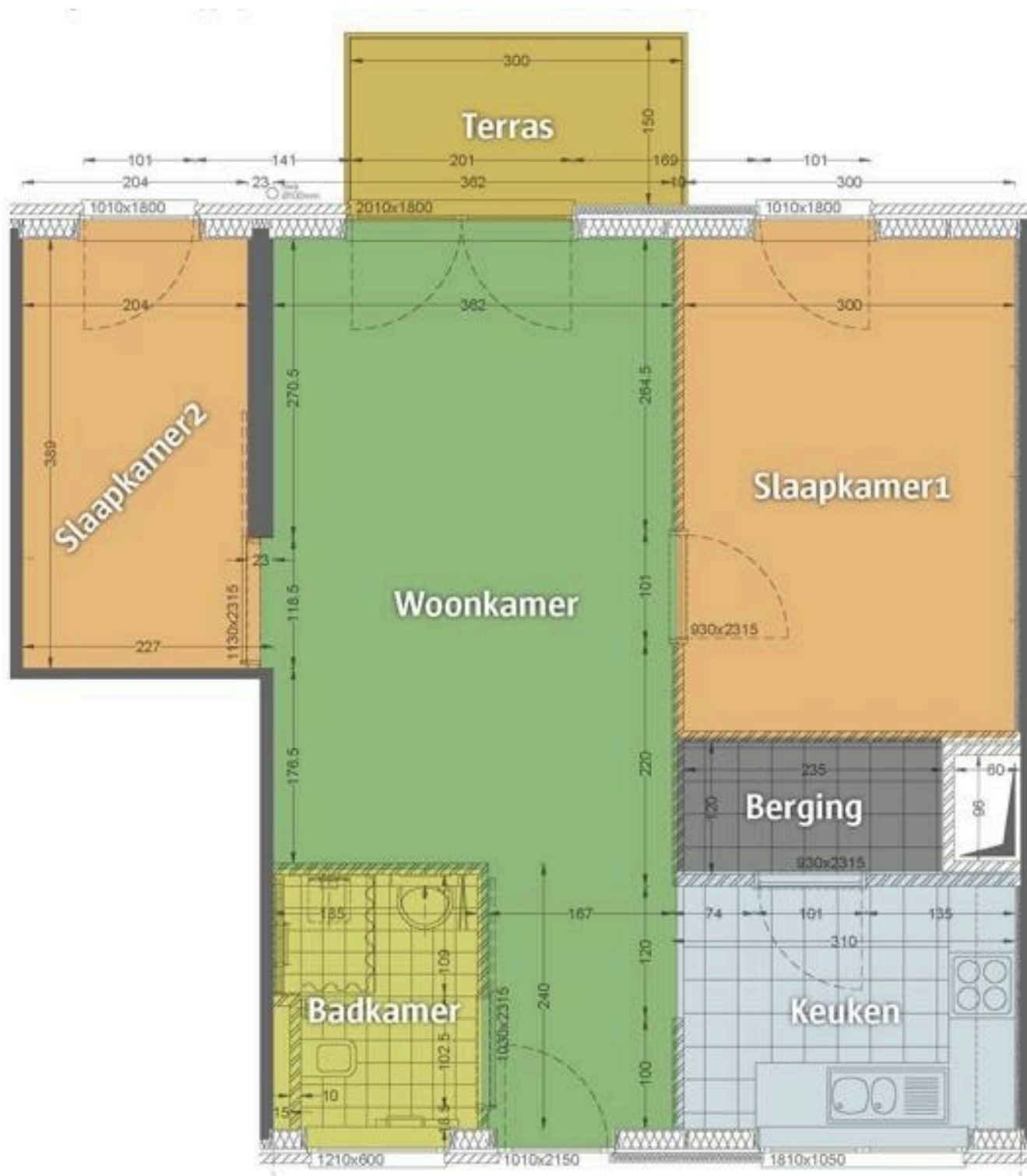
Telefoon: **034313131**

E-mail: **klantendienst@zorgbedrijf.be**

Website: **<https://www.zorgbedrijf.antwerpen.be/serviceflats-de-bonte-specht>**



PLATTEGROND



Telefoon: 034313131

E-mail: klantendienst@zorgbedrijf.be

Website: <https://www.zorgbedrijf.antwerpen.be/serviceflats-de-bonte-specht>